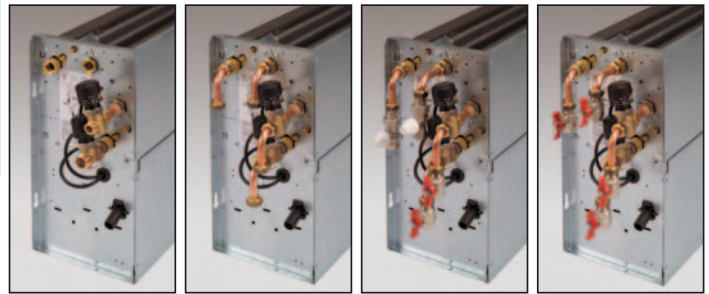




**VL61 VL62 VL63 VL64**



**VL71 VL72 VL73 VL74**

**VALVOLE A 3 VIE - 3 WAY VALVES**

**Componenti che costituiscono il Kit Valvola (fornito montato sull'unità) - Valve kit components (supplied mounted on the unit)**

<b>VL61</b>	<ul style="list-style-type: none"> <li>Batteria Fredda: N° 1 Valvola a 3 vie (4 attacchi da 3/4" Gas Maschio - Kv=2,5 - Pressione nominale 16 Bar) + N° 1 Servocomando</li> <li>Batteria Caldo: N° 1 Valvola a 3 vie (4 attacchi da 1/2" Gas Maschio - Kv=1,7 - Pressione nominale 16 Bar) + N° 1 Servocomando</li> <li>Kit tubi di rame + nipples + sigillante + guarnizioni per montaggio di 2 valvole 3 vie sull'unità + materiale cablaggio elettrico</li> </ul>
<b>VL62</b>	<ul style="list-style-type: none"> <li>Cooling coil: No. 1 3-way valve (4 connections 3/4" Gas Male - Kv=2,5 - Nominal pressure 16 Bar) + N° 1 Actuator</li> <li>Heating coil: No. 1 3-way valve (4 connections 1/2" Gas Male - Kv=1,7 - Nominal pressure 16 Bar) + N° 1 Actuator</li> <li>Copper pipes kit + nipples + sealing + gaskets to mount 2 3-way valves on the unit + electrical wiring connections</li> </ul>
<b>VL63</b>	<ul style="list-style-type: none"> <li>= VL 61 + Kit tubi di rame valvola/impianto con attacchi lato utente 1/2" Gas Femmina</li> <li>= VL 61 + Copper pipes valve/system kit with user side connections 1/2" Gas Female</li> </ul>
<b>VL64</b>	<ul style="list-style-type: none"> <li>= VL 61 + Kit tubi di rame valvola/impianto + 2 Valvole a sfera 1/2" (Kv=3,5) + 2 Detentori 1/2" (Kv=2,5) con attacchi lato utente 1/2" Gas Femmina</li> <li>= VL 61 + Copper pipes valve/system kit + 2 Shut-off (ball) 1/2" (Kv=3,5) valves + 2 Balancing 1/2" (Kv=2,5) valves with user side connections 1/2" Gas Female</li> </ul>

Con 2 servocomandi elettrotermici With 2 electrothermic actuators	<b>230V ON/OFF</b>	Mod. Cod.	<b>VL 61-230V</b> 01906101	<b>VL 62-230V</b> 01906102	<b>VL 63-230V</b> 01906103	<b>VL 64-230V</b> 01906104
Con 2 servocomandi elettrotermici With 2 electrothermic actuators	<b>24V ON/OFF (*)</b>	Mod. Cod.	<b>VL 61-24V</b> 01906111	<b>VL 62-24V</b> 01906112	<b>VL 63-24V</b> 01906113	<b>VL 64-24V</b> 01906114
Con 2 servocomando flottanti With 2 floating actuators	<b>3 Punti/Points 24V (*)</b>	Mod. Cod.	<b>VL 61-F24</b> 01906121	<b>VL 62-F24</b> 01906122	<b>VL 63-F24</b> 01906123	<b>VL 64-F24</b> 01906124
Con 2 servocomando flottanti With 2 floating actuators	<b>3 Punti/Points 230V (*)</b>	Mod. Cod.	<b>VL 61-F230</b> 01906131	<b>VL 62-F230</b> 01906132	<b>VL 63-F230</b> 01906133	<b>VL 64-F230</b> 01906134
Con 2 servocomandi modulanti With 2 modulating actuators	<b>Modulante/Modulating 0-10V (*)</b>	Mod. Cod.	<b>VL 61-M010</b> 01906141	<b>VL 62-M010</b> 01906142	<b>VL 63-M010</b> 01906143	<b>VL 64-M010</b> 01906144

Nota: Servocomando Modulante con alimentazione 24V e segnale di modulazione 0-10V ; Note: Modulating actuator 24V power supply, with 0-10V modulating signal

**VALVOLE A 2 VIE - 2 WAY VALVES**

**Componenti che costituiscono il Kit Valvola (fornito montato sull'unità) - Valve kit components (supplied mounted on the unit)**

<b>VL71</b>	<ul style="list-style-type: none"> <li>Batteria Fredda: N° 1 Valvola a 2 vie (2 attacchi da 3/4" Gas Maschio - Kv=2,8 - Pressione nominale 16 Bar) + N° 1 Servocomando</li> <li>Batteria Caldo: N° 1 Valvola a 2 vie (2 attacchi da 1/2" Gas Maschio - Kv=1,7 - Pressione nominale 16 Bar) + N° 1 Servocomando</li> <li>Kit tubi di rame + nipples + sigillante + guarnizioni per montaggio di 2 valvole 2 vie sull'unità + materiale cablaggio elettrico</li> </ul>
<b>VL72</b>	<ul style="list-style-type: none"> <li>Cooling coil: No. 1 2-way valve (2 connections 3/4" Gas Male - Kv=2,8 - Nominal pressure 16 Bar) + N° 1 Actuator</li> <li>Heating coil: No. 1 2-way valve (2 connections 1/2" Gas Male - Kv=1,7 - Nominal pressure 16 Bar) + N° 1 Actuator</li> <li>Copper pipes kit + nipples + sealing + gaskets to mount 2 2-way valves on the unit + electrical wiring connections</li> </ul>
<b>VL73</b>	<ul style="list-style-type: none"> <li>= VL 71 + Kit tubi di rame valvola/impianto con attacchi lato utente 1/2" Gas Femmina</li> <li>= VL 71 + Copper pipes valve/system kit with user side connections 1/2" Gas Female</li> </ul>
<b>VL74</b>	<ul style="list-style-type: none"> <li>= VL 71 + Kit tubi di rame valvola/impianto + 2 Valvole a sfera 1/2" (Kv=3,5) + 2 Detentori 1/2" (Kv=2,5) con attacchi lato utente 1/2" Gas Femmina</li> <li>= VL 71 + Copper pipes valve/system kit + 2 Shut-off (ball) 1/2" (Kv=3,5) valves + 2 Balancing 1/2" (Kv=2,5) valves with user side connections 1/2" Gas Female</li> </ul>

Con 2 servocomandi elettrotermici With 2 electrothermic actuators	<b>230V ON/OFF</b>	Mod. Cod.	<b>VL 71-230V</b> 01906151	<b>VL 72-230V</b> 01906152	<b>VL 73-230V</b> 01906153	<b>VL 74-230V</b> 01906154
Con 2 servocomandi elettrotermici With 2 electrothermic actuators	<b>24V ON/OFF (*)</b>	Mod. Cod.	<b>VL 71-24V</b> 01906161	<b>VL 72-24V</b> 01906162	<b>VL 73-24V</b> 01906163	<b>VL 74-24V</b> 01906164
Con 2 servocomando flottanti With 2 floating actuators	<b>3 Punti/Points 24V (*)</b>	Mod. Cod.	<b>VL 71-F24</b> 01906171	<b>VL 72-F24</b> 01906172	<b>VL 73-F24</b> 01906173	<b>VL 74-F24</b> 01906174
Con 2 servocomando flottanti With 2 floating actuators	<b>3 Punti/Points 230V (*)</b>	Mod. Cod.	<b>VL 71-F230</b> 01906181	<b>VL 72-F230</b> 01906182	<b>VL 73-F230</b> 01906183	<b>VL 74-F230</b> 01906184
Con 2 servocomandi modulanti With 2 modulating actuators	<b>Modulante/Modulating 0-10V (*)</b>	Mod. Cod.	<b>VL 71-M010</b> 01906191	<b>VL 72-M010</b> 01906192	<b>VL 73-M010</b> 01906193	<b>VL 74-M010</b> 01906194

Nota: Servocomando Modulante con alimentazione 24V e segnale di modulazione 0-10V ; Note: Modulating actuator 24V power supply, with 0-10V modulating signal

(\*) Escluso Trasformatore 230V-24V ed escluso il Sistema di Regolazione (regolatore, sonde, schede elettroniche, ecc.), in ogni caso queste valvole sono compatibili con qualsiasi sistema di regolazione (Johnson Controls, Honeywell, Siemens, ecc.). Nota: i comandi CR11 e CB111 sono in grado di comandare 1 o 2 valvole a 3 punti ; CR12 valvole modulanti 0-10V.  
 (\*) Transformer 230V-24V not included and Regulating system not included (regulation, sensors, electronic charts, etc.), anyway these valves are compatible with any regulation system (Johnson Controls, Honeywell, Siemens, etc...). Note: the controls CR11 and CB111 are able to control 1 or 2, 3-points valves ; CR12 modulating 0-10V valves.